



MASTERWIN
MASTERWIN PLUS
MASTERSLIM

Dlaczego warto wybrać okna aluminiowe?



TRWAŁOŚĆ



WYSOKA IZOLACYJNOŚĆ



MOŻLIWOŚCI PROJEKTOWE



ZRÓWNOWAŻONY ROZWÓJ



BOGACTWO KOLORÓW



WSZECHSTRONNOŚĆ



BEZPIECZEŃSTWO



DOBRA INWESTYCJA

Co wyróżnia system **MasterWin**?

UKRYTE ZAWIASY

Dla dobrego wyglądu liczą się szczegóły, ukryte zawiasy to najlepsze wykończenie.

SZKLANE BALUSTRADY

Do okien balkonowych można stosować zintegrowane szklane balustrady, które wpuszczają do pomieszczenia więcej światła, a jednocześnie okno będzie bezpieczne.

SZKLANY NAROŻNIK

Możliwość połączenia dwóch tafli szklanych, bez przestaniania widoku.

WSZECHSTRONNOŚĆ

Pełen zakres ram i skrzydeł oraz profili dodatkowych pozwala na łączenie z innymi systemami, co daje nieograniczone wręcz możliwości projektowe.





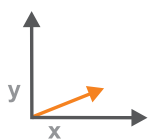
MasterWin

Okna aluminiowe MasterWin to optymalna funkcjonalność, doskonała konstrukcja, bezpieczeństwo i efektywność energetyczna. Ich konstrukcja oferuje niezliczone możliwości projektowe. Podążając za najnowszymi trendami w architekturze, system pozwala na maksymalne wykorzystanie światła dziennego.

Dzięki trzem poziomom izolacyjności, system MasterWin można stosować w budynkach energooszczędnych, a nawet pasywnych (HI+).

ZALETY:

- szerokie możliwości zastosowania,
- głębokość zabudowy 77 mm,
- szklenie – rama do 62 mm, skrzydło do 72 mm,
- maksymalne wymiary skrzydeł
- szerokość: 1700 mm lub wysokość: 2800 mm,
- możliwość zastosowania rozwiązań antywłamaniowych do klasy RC2;
- okucia obwiedniowe Sobinco w kolorze czarnym w standardzie,
- możliwość zastosowania zintegrowanej barierki,
- szeroki wybór systemowych parapetów z aluminium,
- doskonałe parametry izolacyjności termicznej,
- szeroki wybór dostępnych kolorów z palety RAL, lakierów strukturalnych, drewnopodobnych, anodowanych. Istnieje również możliwość zamówienia okien dwukolorowych (bikolor),
- konkurencyjny stosunek ceny do jakości.



głębokość zabudowy 77 mm



pakiet szybowy $U_g=0,5$



współczynnik przenikania $U_w=0,92^*$



okucia Sobinco

*dla okna referencyjnego 1230x1480 mm

DOSTĘPNE OPCJE:



RENAISSANCE



DECO



FUNCTIONAL



HIDDEN VENT





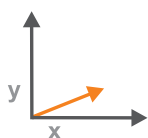
MasterWin Plus

To system okienny przewidziany dla budynków niskoenergetycznych. Został zaprojektowany zgodnie z obowiązującymi trendami w zakresie energooszczędności, maksymalnego dostępu naturalnego światła, a także najwyższych parametrów bezpieczeństwa.

System ma certyfikat budownictwa pasywnego Passive House. Decydując się na MasterWin Plus, wybierasz pionierski system okienny, który spełnia obecne i przyszłe standardy.

ZALETY:

- szerokie możliwości zastosowania (dostępne warianty: Functional, Renaissance, Deco, Hidden Vent),
- głębokość zabudowy 97 mm,
- szklenie – rama do 78 mm, skrzydło do 88 mm,
- maksymalne wymiary skrzydeł - szerokość: 1700 mm lub wysokość: 2800 mm,
- możliwość zastosowania rozwiązań antywłamaniowych do klasy RC2,
- okucia obwiedniowe Sobinco w kolorze czarnym w standardzie,
- możliwość zastosowania zintegrowanej barierki,
- szeroki wybór systemowych parapetów aluminiowych,
- doskonałe parametry izolacyjności termicznej,
- wysoka stabilność nawet w ekstremalnych warunkach pogodowych,
- innowacyjna koncepcja z doskonałą izolacją termiczną na poziomie domu pasywnego,
- szeroki wybór dostępnych kolorów z palety RAL, lakierów strukturalnych, drewnopodobnych, anodowanych. Istnieje również możliwość zamówienia okien dwukolorowych (bikolor).



głębokość zabudowy 97 mm



pakiet szybowy $U_g=0,5$



współczynnik przenikania $U_w=0,75^*$



okucia Sobinco

*dla okna referencyjnego 1230x1480 mm

MasterWin Plus

DOSTĘPNE OPCJE:



RENAISSANCE



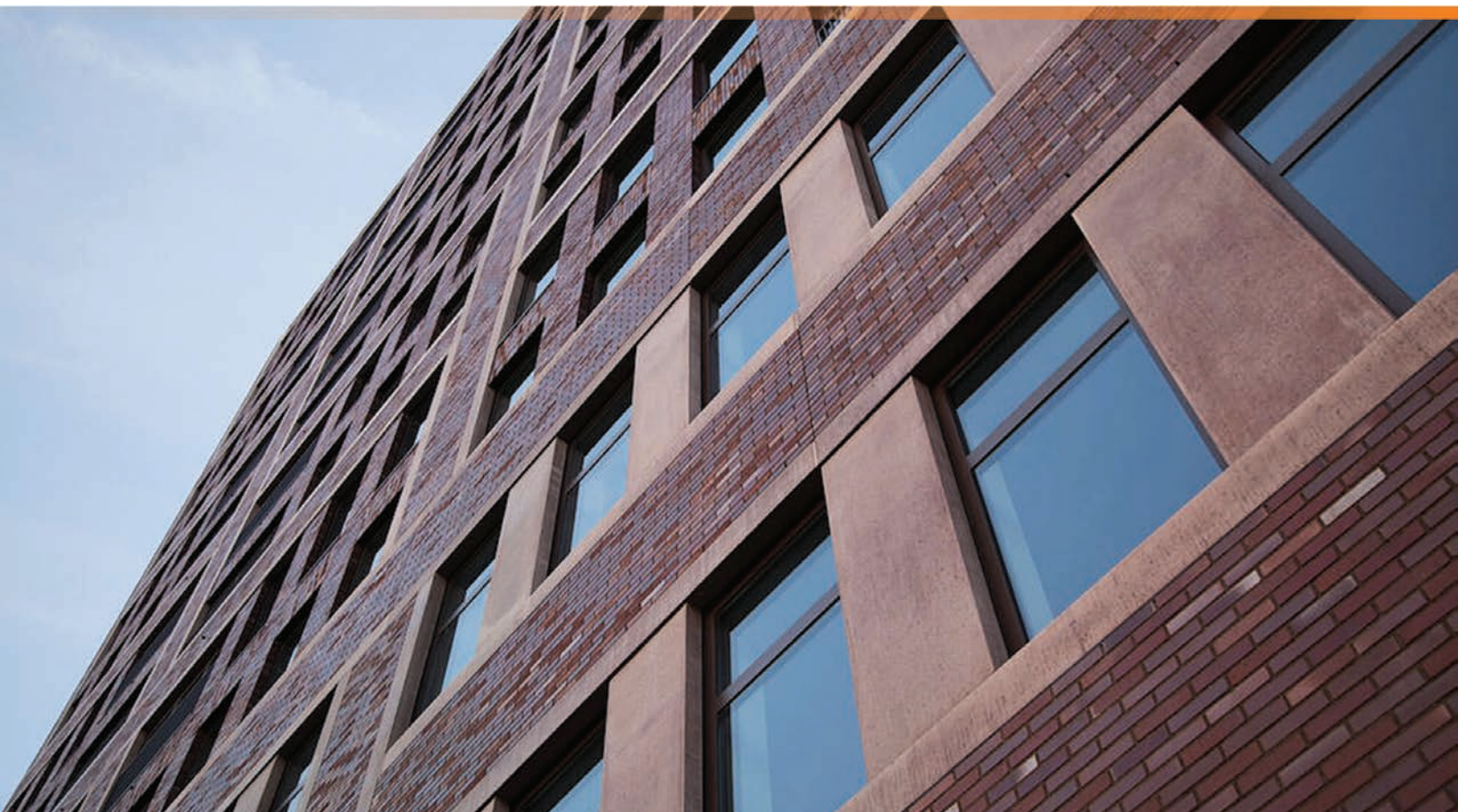
DECO



FUNCTIONAL



HIDDEN VENT



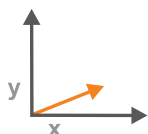


MasterSlim

MasterSlim wyróżnia się minimalistycznym designem i bardzo wąskimi profilami, przy zachowaniu dobrych parametrów termoizolacyjności. Swoim wyglądem nawiązuje do wąskich profili ram stalowych. To system idealnie nadający się do renowacji, ponieważ pozwala zachować oryginalny wygląd fasad, ale sprawdzi się też w nowych projektach budowlanych.

ZALETY SYSTEMU:

- ultralekki system wielokomorowy
- głębokość zabudowy: 75,9 mm
- szklenie - rama oraz skrzydło do 46 mm,
- maksymalne wymiary skrzydeł
- szerokość: 1700 mm lub wysokość: 2800 mm,
- wysoka odporność na warunki atmosferyczne,
- dostępny również w wersji o wysokiej izolacyjności (HI) dla wszystkich wariantów konstrukcyjnych,
- możliwość zastosowania rozwiązań antywłamaniowych do klasy RC2,
- okucia obwiedniowe Sobinco w kolorze czarnym w standardzie,



głębokość zabudowy 75,9 mm



pakiet szybowy $U_g=1,1$



współczynnik przenikania $U_w=1,5^*$



okucia Sobinco

*dla okna referencyjnego 1230x1480 mm

PORÓWNANIE SYSTEMÓW

	MasterWin	MasterWin Plus	MasterSlim
	FUNCTIONAL		CUBIC
GŁĘBOKOŚĆ ZABUDOWY	77 mm	97 mm	75,9 mm
ENERGIA			
Izolacja termiczna - Uf	1,2 W/m ² K	0,9 W/m ² K	1,9 W/m ² K
Izolacja termiczna - Uw	0,81 W/m ² K	0,76 W/m ² K	1,4 W/m ² K
KOMFORT			
Maksymalna przepuszczalność powietrza	4 (600 Pa)		
Wodoszczelność	E900 (900 Pa)		9A (600 Pa)
Odporność na obciążenie wiatrem	C3 (1200 Pa)		
BEZPIECZEŃSTWO	RC2		
MAKSYMALNE WYMIARY			
Minimalne wymiary skrzydła	460 x 685 mm		
Maksymalne wymiary skrzydła	1700 x 2800 mm		
Maksymalna masa skrzydła	170 kg		
Maksymalna grubość szkła w ramie	62 mm	78 mm	46 mm
Maksymalna grubość szkła w skrzydle	72 mm	88 mm	46 mm

