



MASTERWIN
MASTERWIN PLUS
MASTERSLIM

Warum Aluminiumfenster auswählen?



BESTÄNDIGKEIT



HOHE WÄRMEDÄMMUNG



PROJEKTMÖGLICHKEITEN



NACHHALTIGKEIT



FARBENVIELFALT



VIELSEITIGKEIT



SICHERHEIT



GUTE GELDEINLAGE

Was zeichnet das **MasterWin**-System aus?

VERDECKT LIEGENDE BÄNDER

Für ein gutes Aussehen zählen Details, verdeckt liegende Bänder sind die beste Ausführung.

GLASABSTURZSICHERUNGEN

Bei den Balkontüren kann man integrierte Glasabsturzsicherungen einsetzen, die mehr Licht in den Raum reinlassen, ohne dass die Fenster-Sicherheitsklasse gefährdet wird.

GANZGLASECKE

Die Eckverbindung von zwei Glasflächen ist möglich, ohne dass die Aussicht verdeckt wird.

VIELSEITIGKEIT

Das vollständige Sortiment an Rahmen und Flügeln sowie zusätzlichen Profilen ermöglicht die Kombination mit anderen Systemen und bietet nahezu unbegrenzte Gestaltungsmöglichkeiten.





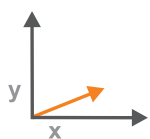
MasterWin

Die Aluminiumfenster MasterWin stehen für optimale Funktionalität, anspruchsvolles Design, Sicherheit und Energieeffizienz. Ihr Design bietet unzählige Gestaltungsmöglichkeiten. Das System entspricht den neuesten architektonischen Trends und ermöglicht eine maximale Nutzung des Tageslichts.

Mit drei Dämmstufen kann das MasterWin-System in energieeffizienten und sogar in Passivhäusern (HI+) eingesetzt werden.

VORTEILE:

- eine breite Anwendungspalette,
- Einbautiefe von 77 mm,
- Verglasung - Rahmen: bis 62 mm, Flügel: bis 72 mm,
- maximale Flügelgrößen - 1700 mm breit oder 2800 mm hoch,
- Anwendung der Sicherheitslösungen bis zur RC2- Klasse möglich,
- standardmäßig umlaufende Sobinco- Beschläge in schwarz,
- integrierte Absturzsicherungen möglich,
- eine breite Palette von systemhaften Fensterbänken aus Aluminium,
- hervorragende Wärmedämmwerte,
- eine breite Auswahl an erhältlichen RAL-Farben, Struktur-Lacken, holzähnlichen Lacken sowie eloxierten Farben. Die Bestellung von zweifarbigen Fenstern (Bicolor) ist auch möglich,
- wettbewerbsfähiges Preis-/Leistungsverhältnis.



Bautiefe 77 mm



Verglasung Ug=0,5



Uw=0,92*



Sobinco-Beschläge

*für ein Referenzfenster 1230x1480 mm

ERHÄTLICHE OPTIONEN:



RENAISSANCE



DECO



FUNCTIONAL



HIDDEN VENT





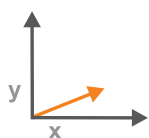
MasterWin Plus

Dies ist ein Fenstersystem, das für Niedrigenergiehäuser konzipiert wurde. Es wurde unter Berücksichtigung der aktuellen Trends im Bereich der Energieeffizienz, des maximalen Zugangs zu natürlichem Licht und der höchsten Sicherheitsparameter entworfen.

Das System ist Passivhaus-zertifiziert. Mit MasterWin Plus entscheiden Sie sich für ein zukunftsweisendes Fenstersystem, das den aktuellen und zukünftigen Standards entspricht.

VORTEILE:

- eine breite Anwendungspalette (erhältliche Optionen: Functional, Renaissance, Deco, Hidden Vent – verdeckter Flügel)
- Einbautiefe von 97 mm,
- Verglasung – Rahmen: bis 78 mm, Flügel: bis 88 mm,
- max. Flügelgrößen: 1700 mm breit oder 2800 mm hoch,
- Anwendung der Sicherheitslösungen bis zur RC2-Klasse möglich,
- standardmäßig umlaufende Sobinco- Beschläge in schwarz,
- integrierte Absturzsicherungen möglich,
- eine breite Palette von systemhaften Fensterbänken aus Aluminium,
- hervorragende Wärmedämmwerte,
- hohe Stabilität sogar in extremen Witterungsverhältnissen,
- innovatives Konzept mit perfekter Wärmedämmung auf dem Niveau eines Passivhauses,
- eine breite Auswahl an erhältlichen RAL-Farben, Struktur-Lacken, holzähnlichen Lacken sowie eloxierten Farben. Die Bestellung von zweifarbigem Fenstern (Bicolor) ist auch möglich,
- wettbewerbsfähiges Preis-/Leistungsverhältnis.



Bautiefe 97 mm



Verglasung Ug=0,5



Uw=0,75*



Sobinco-Beschläge

*für ein Referenzfenster 1230x1480 mm

ERHÄLTICHE OPTIONEN:



RENAISSANCE



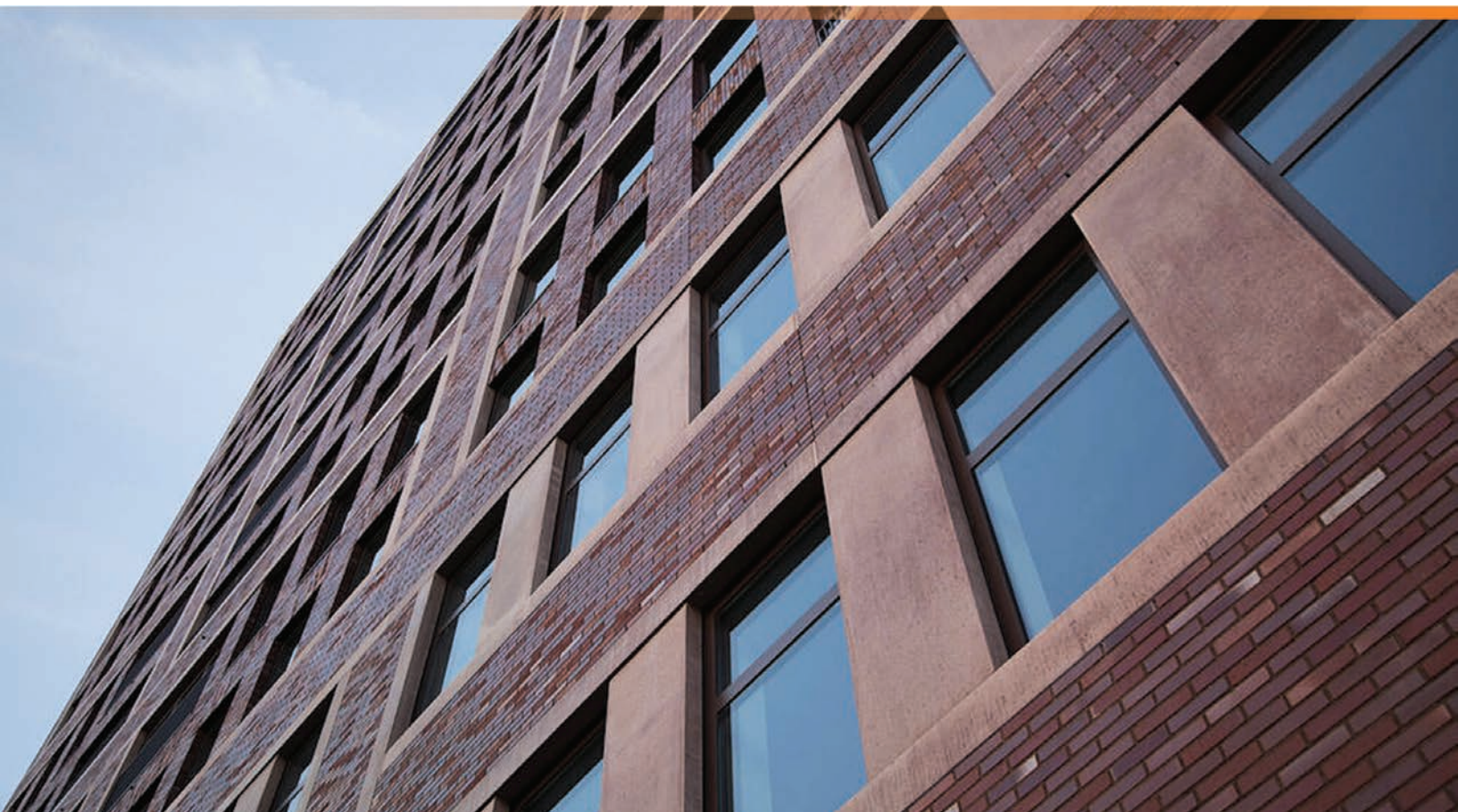
DECO



FUNCTIONAL



HIDDEN VENT





MasterSlim

MasterSlim zeichnet sich durch sein minimalistisches Design und seine sehr schlanken Profile aus, wobei die guten Wärmedämmungsparameter erhalten bleiben. Sein Aussehen erinnert an schmale Stahlrahmenprofile. Es ist ein ideales System für die Renovierung, da es das ursprüngliche Aussehen von Fassaden bewahrt, aber auch für Neubauprojekte geeignet ist.

SYSTEMVORTEILE:

- ultraleichtes Mehrkammersystem,
- Einbautiefe: 75,9 mm,
- Verglasung – Rahmen und Flügel bis 46 mm,
- max. Flügelgrößen: 1700 mm breit oder 2800 mm hoch,
- hohe Witterungsbeständigkeit,
- auch in hochgedämmter (HI) Ausführung für alle Bauvarianten erhältlich,
- Anwendung der Sicherheitslösungen bis zur RC2-Klasse möglich,
- standardmäßig umlaufende Sobinco- Beschläge in schwarz,



Bautiefe 75,9 mm



Verglasung $U_g=1,1$



$U_w=1,5^*$



Sobinco-Beschläge

*für ein Referenzfenster 1230x1480 mm

SYSTEME IM VERGLEICH:

	MasterWin	MasterWin Plus	MasterSlim
	FUNCTIONAL		CUBIC
EINBAUTIEFE	77 mm	97 mm	75,9 mm
ENERGIE			
Wärmedämmung - Uf	1,2 W/m ² K	0,9 W/m ² K	1,9 W/m ² K
Wärmedämmung - Uw	0,81 W/m ² K	0,76 W/m ² K	1,4 W/m ² K
KOMFORT			
Luftdichtigkeit	4 (600 Pa)		
Wasserdichtigkeit	E900 (900 Pa)		9A (600 Pa)
Windlastwiderstand	C3 (1200 Pa)		
SICHERHEIT	RC2		
MAXIMALE ABMESSUNGEN			
Min. Flügelgröße	460 x 685 mm		
Max. Flügelgröße	1700 x 2800 mm		
Max. Glasgewicht	170 kg		
Max. Glasdicke im Rahmen	62 mm	78 mm	46 mm
Max. Glasdicke im Flügel	72 mm	88 mm	46 mm

